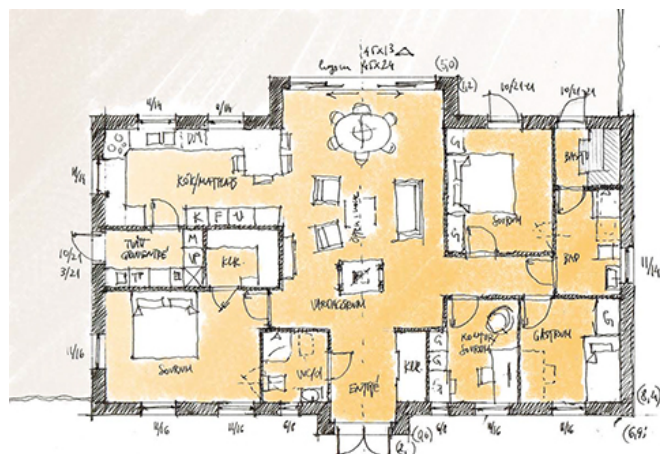


Klassiskt hus i ett plan

Klassiskt hus med moderna inslag när det gäller fönstersättning samt detaljer.

Klassiskt hus i ett plan. Från entrén kommer man direkt in i vardagsrum som har ryggåstak och överljus i gavel. Ett kompakt hus som rymmer många rum på en begränsad yta.



Bottenplan
Boa: 140,76m²

