

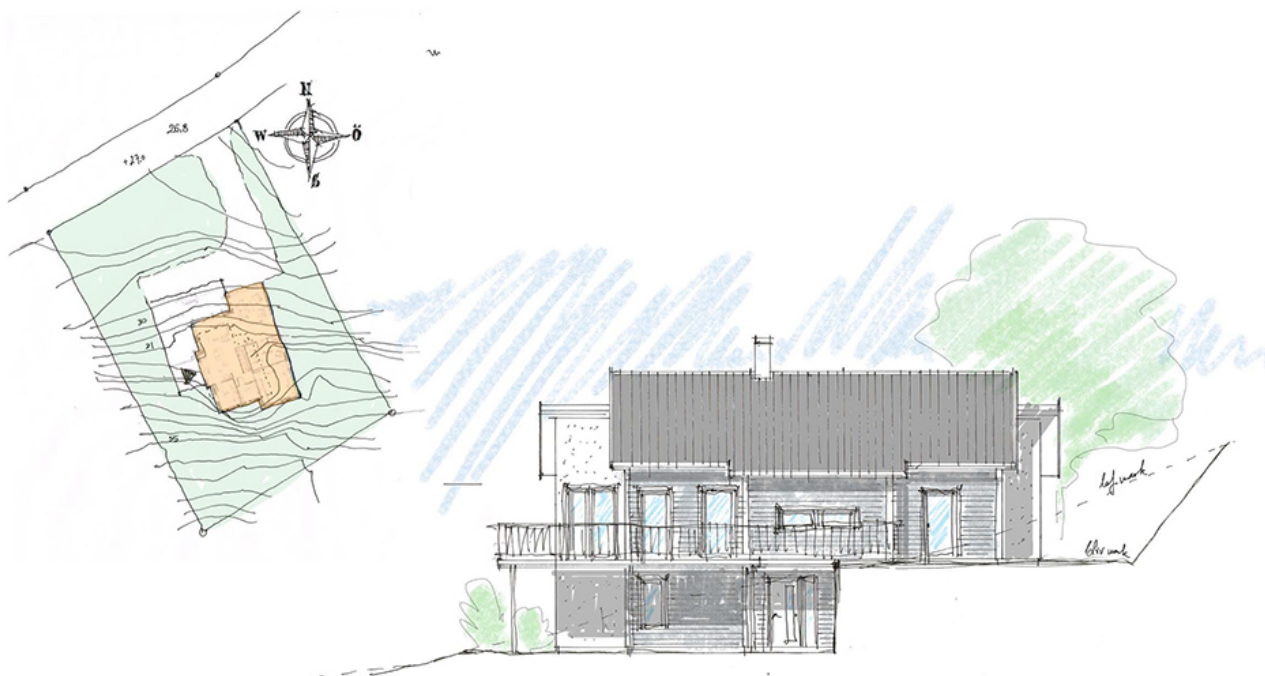
Modernt hus 2-plan

VILLANISJON

Se alla hus - [Klicka här!](#)

Modernt hus som anpassas till en kraftigt lutande tomt.

Modernt hus 2-plan. Två huskroppar i trä respektive putsfasad ställs mot varandra. Öppen planlösning där kök, matplats och samvarodel ligger i fil, men ändå får sin tydliga avgränsning genom förskjutning av huskropparna.





skissen 110630 - Nikola Dvornic/Peo Oskansson